









VIOLENCIA PATRIMONIAL Y ECONÓMICA: EL CONTROL FINANCIERO COMO FORMA DE VIOLENCIA DE GÉNERO Y COMO IDENTIFICARLO.



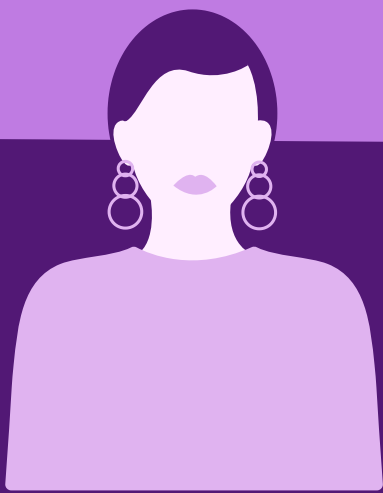
¿Qué es la **violencia patrimonial y económica**?

Es el **poder** que se aplica sobre las mujeres para hacerlas **económicamente dependientes** de los hombres; cuando se restringen o **controlan** sus **ingresos** y su **uso**, o se les **niegan** los **recursos necesarios** para su sustento.

Este tipo de **violencia** ocurre cuando:

-  Se le **niegan** a la mujer los **recursos económicos** esenciales para su supervivencia y la de su familia.
-  El marido o pareja **restringe** el **acceso** de la mujer a los bienes compartidos, impidiendo su uso y administración.
-  El hombre **controla** cada gasto que hace la mujer, no le proporciona dinero en efectivo para cubrir necesidades y la **amenaza** con dejarla sin recursos.
-  La mujer es **apartada** de las **decisiones económicas** del hogar y, en caso de trabajar, se le **exige** entregar su salario.
-  Cuando el hombre se **niega** a proporcionar una pensión alimenticia.
-  Cuando el hombre le **impide** a su pareja estudiar o trabajar para evitar que logre independencia económica.
-  Cuando a la mujer se le **retira** su herencia, su salario, sus pertenencias, propiedades u otros recursos.
-  Cuando, tras haberle **prohibido** estudiar o trabajar, el hombre le otorga una pensión mínima que apenas cubre sus necesidades básicas.

Fuente: UNDOC



NO ESTÁS SOLA

¿Sabías qué.....?

En ocasiones la **violencia económica** no se **denuncia** por la propia **dependencia económica** al maltratador.

Es la **tercera forma más frecuente** de **violencia de género** contra las mujeres.

- Un **58,9%** de las mujeres que han sido víctimas de **violencia económica** ha experimentado este tipo de abuso de **forma recurrente**.
- El **11,5%** de las mujeres ha experimentado **violencia económica** en **algún momento** de su vida.
- La **violencia patrimonial** podría haber afectado a **2.350.684 mujeres** de 16 años o más que residen en España.



Fuente: RTVE, RED2RED y Fundación Nantik Lum y Universidad de Oviedo

Elaborada por voluntarias de la **Universidad Pontificia Comillas**.